



GOBIERNO DE CHILE

GOBIERNO REGIONAL DE ANTOFAGASTA



TALLER INTERNACIONAL  
"Gestión de ingresos generados por la Minería y  
oportunidades de diversificación económica".  
Lima, Perú

10 – 11 de Diciembre de 2007



# INGRESOS PROVENIENTES DE LA MINERÍA Y EL DESARROLLO ECONÓMICO EN ANTOFAGASTA

RENATO AGURTO V.  
SECRETARIO REGIONAL MINISTERIAL DE ECONOMÍA  
REGIÓN DE ANTOFAGASTA

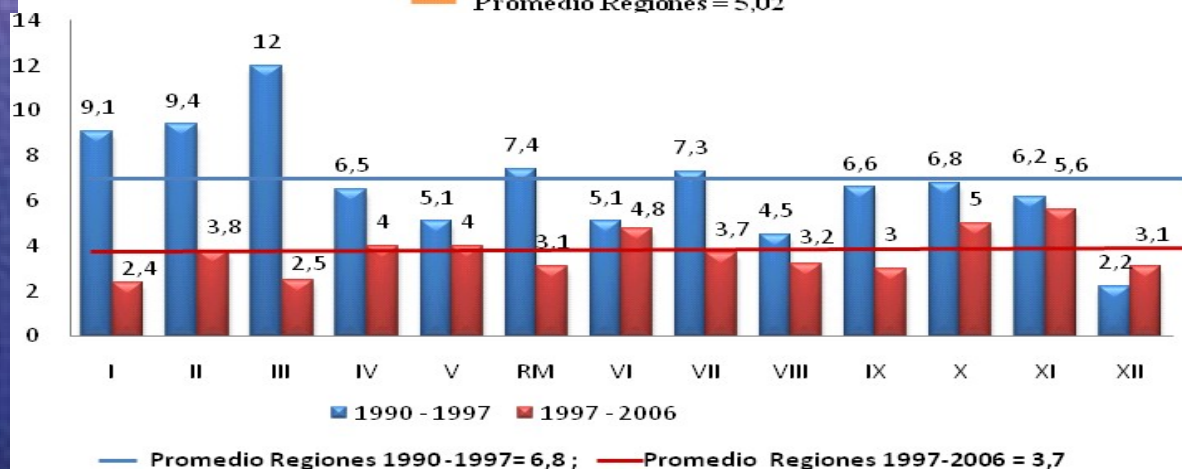
# CHILE, PAIS MINERO



Productos	Reservas Mundiales (2000)	Producción 2004	Lugar entre Países Productores
Cobre	38,4%	37,5%	1°
Molibdeno	20,0%	28,1%	1°
Plata	3,0%	7,3%	5°
Oro	1,5%	1,8%	13°
<b>Minerales Industriales (cifras al 2000)</b>			
Nitratos	100,0%	100,0%	1°
Yodo	60,0%	51,3%	1°
Litio	11,7%	42,3%	1°
Boratos	4,7%	4,7%	5°



6.2%



Fuentes: Mideplan; Banco Central, INE;

(\* ) Cifras 2005 2006 estimadas en base a INACER para la región Metropolitana  
cifras hasta el 2004 cifras

## EN CHILE, LA ACTIVIDAD MINERA LIDERA EL DESEMPEÑO ECONÓMICO



### PARTICIPACIÓN DE CADA SECTOR EN EL PRODUCTO INTERNO BRUTO A PRECIOS CORRIENTES

SECTOR ECONÓMICO	%			
	2003	2004	2005	2006
AGROPECUARIO-SILVICOLA	3,6	3,3	3,2	2,9
PESCA	1,2	1,0	1,0	0,9
<b>MINERÍA</b>	<b>8,4</b>	<b>12,8</b>	<b>15,8</b>	<b>23,0</b>
MINERÍA DEL COBRE	7,0	11,5	14,3	21,6
OTRAS ACTIVIDADES MINERAS	1,4	1,3	1,6	1,4
INDUSTRIA MANUFACTURERA	16,4	15,9	14,8	12,8
ELECTRICIDAD, GAS Y AGUA	2,9	2,7	2,9	2,9
CONSTRUCCIÓN	6,9	6,3	6,5	6,4
COMERCIO, HOTELES Y RESTAURANTES	9,7	9,1	8,8	7,8
TRANSPORTE	6,9	7,0	6,4	5,5
COMUNICACIONES	2,3	2,1	2,0	1,9
SERVICIOS FINANCIEROS(2)	15,0	14,4	14,3	13,2
PROPIEDAD DE VIVIENDA	5,8	5,3	4,9	4,5
SERVICIOS PERSONALES(3)	11,6	10,8	10,0	9,0
ADMINISTRACIÓN PÚBLICA	4,3	4,0	3,9	3,6
<b>PRODUCTO INTERNO BRUTO</b>	<b>100,0</b>	<b>100,0</b>	<b>100,0</b>	<b>100,0</b>

Fuente: Banco Central

# PERFIL PRODUCTIVO REGIONAL



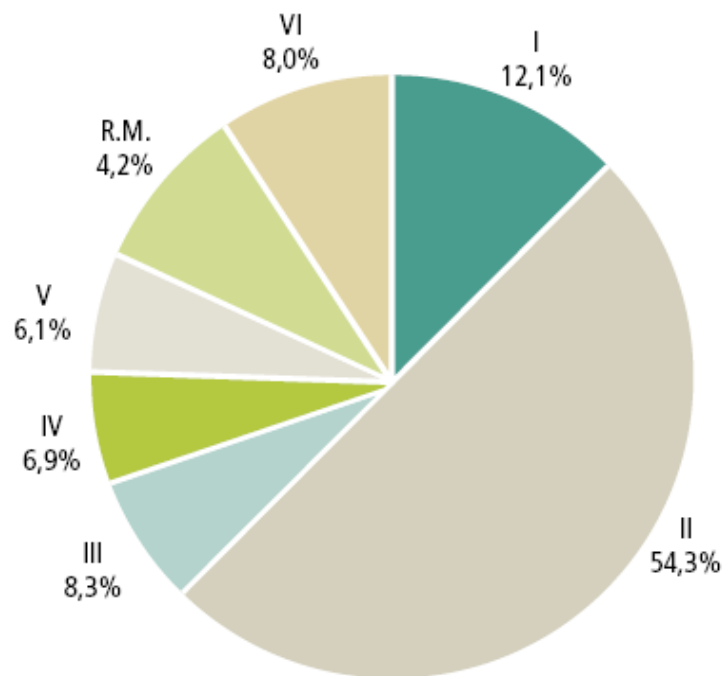
## Producto Interno Bruto por clase de actividad económica, a precios constantes, Región de Antofagasta (Millones de pesos de 2003)

	2005	Sectro / PIB regional	Sector / PIB Sectorial
Agropecuario silvícola	1.652	0,04%	0,08%
Pesca	14.477	0,37%	1,96%
<b>Minería</b>	<b>2.270.946</b>	<b>58,66%</b>	<b>50,83%</b>
Industria manufacturera	176.163	4,55%	1,84%
Electricidad, gas y agua	146.780	3,79%	9,21%
Construcción	407.107	10,52%	10,09%
Comercio restaurantes y Hoteles	155.756	4,02%	2,73%
Transporte y Comunicaciones	202.789	5,24%	3,83%
Servicios Financieros y Empresariales (1)	171.533	4,43%	1,92%
Propiedad de vivienda	102.311	2,64%	3,25%
Servicios Personales (2)	175.026	4,52%	2,78%
Administración pública (3)	81.830	2,11%	3,56%
Menos: Imputaciones bancarias	-34.728	-0,90%	1,56%
<b>PIB (4)</b>	<b>3.871.642</b>	<b>100,00%</b>	<b>7,44%</b>

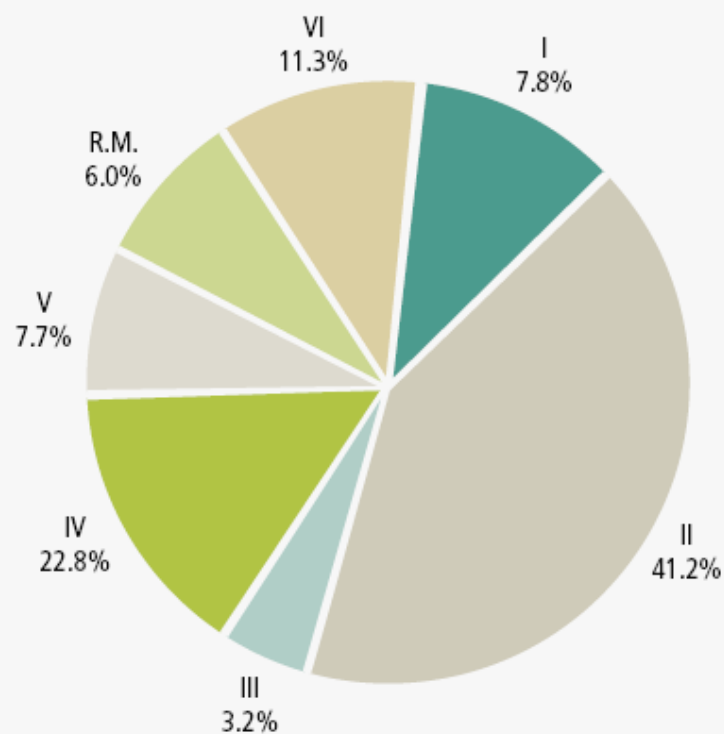
- (1) Incluye servicios financieros, seguros, arriendo de inmuebles y servicios prestados a empresas.  
 (2) Incluye educación, salud y otros servicios.  
 (3) En el total para cada año se incluyen los servicios en el exterior del sector Administración Pública.  
 (4) En el total para cada año se incluyen el IVA neto recaudado y los derechos de importación.  
 (5) Cifras preliminares.

Fuente: Banco Central

Participación de cobre por región el 2006 (en %)



Participación de molibdeno por región el 2006 (en %)





### Producción de Cobre por Regiones, 1997-2006 (tmf)

Región \ Año	1997	1998	1999	2000	2001	2002	2003	2004	2005	2006
I	144.571	211.879	622.974	628.447	660.666	635.743	606.304	680.334	608.377	653.468
II	2.082.025	2.288.443	2.410.757	2.332.961	2.348.452	2.360.973	2.606.941	2.890.464	2.901.951	2.923.339
III	378.617	433.308	452.592	407.637	429.044	412.949	442.782	441.092	432.924	449.058
IV	88.027	67.148	54.718	369.459	429.666	374.735	370.115	397.596	373.678	370.681
V	227.781	246.624	439.937	356.813	349.438	309.349	324.026	341.764	335.295	329.701
RM	155.843	163.151	85.875	185.005	183.117	181.362	207.848	231.578	227.262	226.017
VI	361.239	353.441	354.932	366.013	365.679	344.676	351.162	435.658	450.927	429.497
XI	-	-	-	-	-	-	-	314	-	-
Total	3.438.103	3.763.994	4.421.785	4.646.335	4.766.062	4.619.787	4.909.178	5.418.800	5.330.414	5.381.761

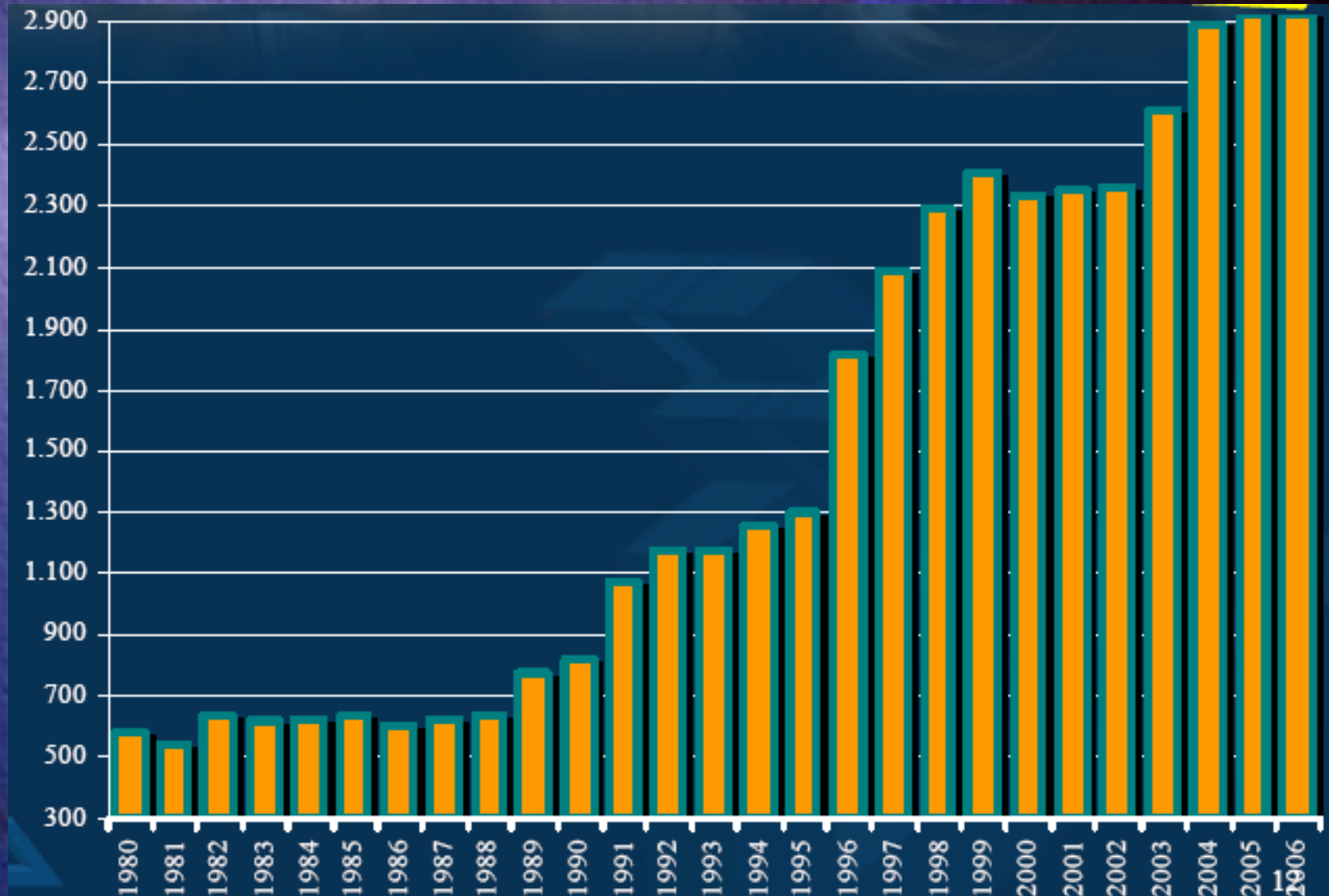
Fuente: SERNAGEOMIN

### Producción de Molibdeno por Regiones, 1997-2006 (tmf)

Región Años	I	II	III	IV	V	R.M	VI	Total
1997	-	12.564	1.352	-	1.751	2.491	3.181	21.339
1998	-	14.861	1.740	-	1.623	3.689	3.385	25.298
1999	-	14.194	2.059	-	3.294	3.483	4.240	27.270
2000	-	13.905	2.259	5.505	3.592	3.190	5.188	33.639
2001	-	15.218	1.575	6.933	2.724	2.322	4.720	33.492
2002	-	12.878	1.258	7.848	1.864	1.718	3.901	29.467
2003	-	16.432	1.172	8.689	2.057	1.513	3.512	33.375
2004	-	24.271	1.154	7.853	2.980	1.706	3.919	41.883
2005	339	26.825	1.248	8.710	3.244	2.123	5.396	47.885
2006	3.362	17.780	1.366	9.845	3.308	2.600	4.897	43.158

Fuente: SERNAGEOMIN

# EVOLUCIÓN DE LA PRODUCCIÓN DE COBRE EN LA REGIÓN DE ANTOFAGASTA



# REGIÓN DE ANTOFAGASTA, CLUB DE LA MINERÍA DE CLASE MUNDIAL



<b>Empresa</b>	<b>Productos</b>
<ul style="list-style-type: none"><li>• BHP Billiton</li><li>• Codelco Chile</li><li>• Rio Tinto</li><li>• Xstrata Copper</li><li>• Barrick</li><li>• Angloamerican</li><li>• Phelps Dodge</li><li>• Meridian Gold</li><li>• Antofagasta Minerals (Luksic)</li><li>• Milpo (Rayrock)</li></ul>	<ul style="list-style-type: none"><li>✓ Cobre</li><li>✓ Molibdeno</li><li>✓ Plata</li><li>✓ Oro</li></ul>
<ul style="list-style-type: none"><li>• SQM</li><li>• Chemetall Foot Corp.</li><li>• Cementos Bio-Bio</li><li>• Cementos Polpaico</li></ul>	<ul style="list-style-type: none"><li>✓ Nitratos, Boratos y Nutrientes Vegetales Especializados</li><li>✓ Carbonato de Litio</li><li>✓ Yodo</li><li>✓ Carbonato de Calcio</li></ul>

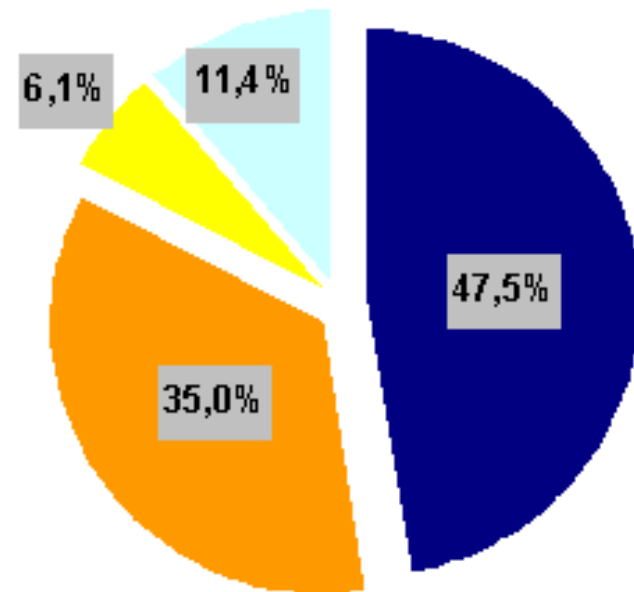
# Resumen Compras Mineras según Origen, 2004-2005

Fuente: Asociación de Industriales de Antofagasta 2007

Considera la Información de las  
siguientes empresas:

- SQM
- S.Ch. de Litio
- Inacesa
- Xstrata Altonorte
- Cía Minera Zaldívar
- SCM El Abra
- Minera El Tesoro
- Angloamerican Mantos Blancos
- MEL

## Gastos operacionales de la Minería 2005



■ II Región ■ R. Metropolitana ■ Otras Regiones ■ Importado

# ENCADENAMIENTOS PRODUCTIVOS GENERADOS A PARTIR DE LA ACTIVIDAD MINERA



- ✓ **2 Gasoductos (Gas Natural).**
- ✓ **Centrales Termoeléctricas.**
- ✓ **Interconexión eléctrica con Salta.**
- ✓ **Red caminera construida por mineras**
- ✓ **Planta desaladora de agua de mar.**
  - **Aguas Antofagasta, ex Essan**
  - **Minera Escondida**
- ✓ **Complejo Portuario Mejillones.**
- ✓ **Nuevas cadenas hoteleras y ampliación de hoteles locales.**
- ✓ **Nuevos centros comerciales (Líder, Falabella, Ripley, A. París, Mall Plaza, Jumbo, Easy).**

# LA INVERSIÓN EXTRANJERA EN LA REGIÓN DE ANTOFAGASTA



## Inversión Extranjera Materializada Según Región (D.L 600)

en miles de US\$ nominales

Región	2004	2005	2006	Var.% 06/05
I	116.708	2.537	20.495	708%
<b>II</b>	<b>135.492</b>	<b>627.063</b>	<b>318.308</b>	<b>-49%</b>
III	39.300	61.574	667.571	984%
IV	18.400	8.450	9.508	13%
V	83.846	550	3.301	500%
VI	33.484	1.503	28.535	1799%
VII	47	11.644	107	-99%
VIII	42.280	186.147	81.278	-56%
IX	0	0	0	-
X	227	176	6.000	3309%
XI	5.640	9.970	4.000	-60%
XII	250.351	2.233	1.430	-36%
Metropolitano R.	270.329	497.909	407.487	-18%
Multi-regional (1)	3.639.804	574.195	1.637.194	185%
<b>TOTAL</b>	<b>4.635.908</b>	<b>1.983.951</b>	<b>3.185.214</b>	<b>61%</b>

(1) Incluye inversión en más de una región y la no clasificada a la fecha del informe

Fuente: Comité de Inversiones Extranjeras. Cifras provisionales

# INVERSIÓN EXTRANJERA MATERIALIZADA EN LA REGIÓN DE ANTOFAGASTA





# Principales Proyectos de Inversión Región de Antofagasta, 2007-2011



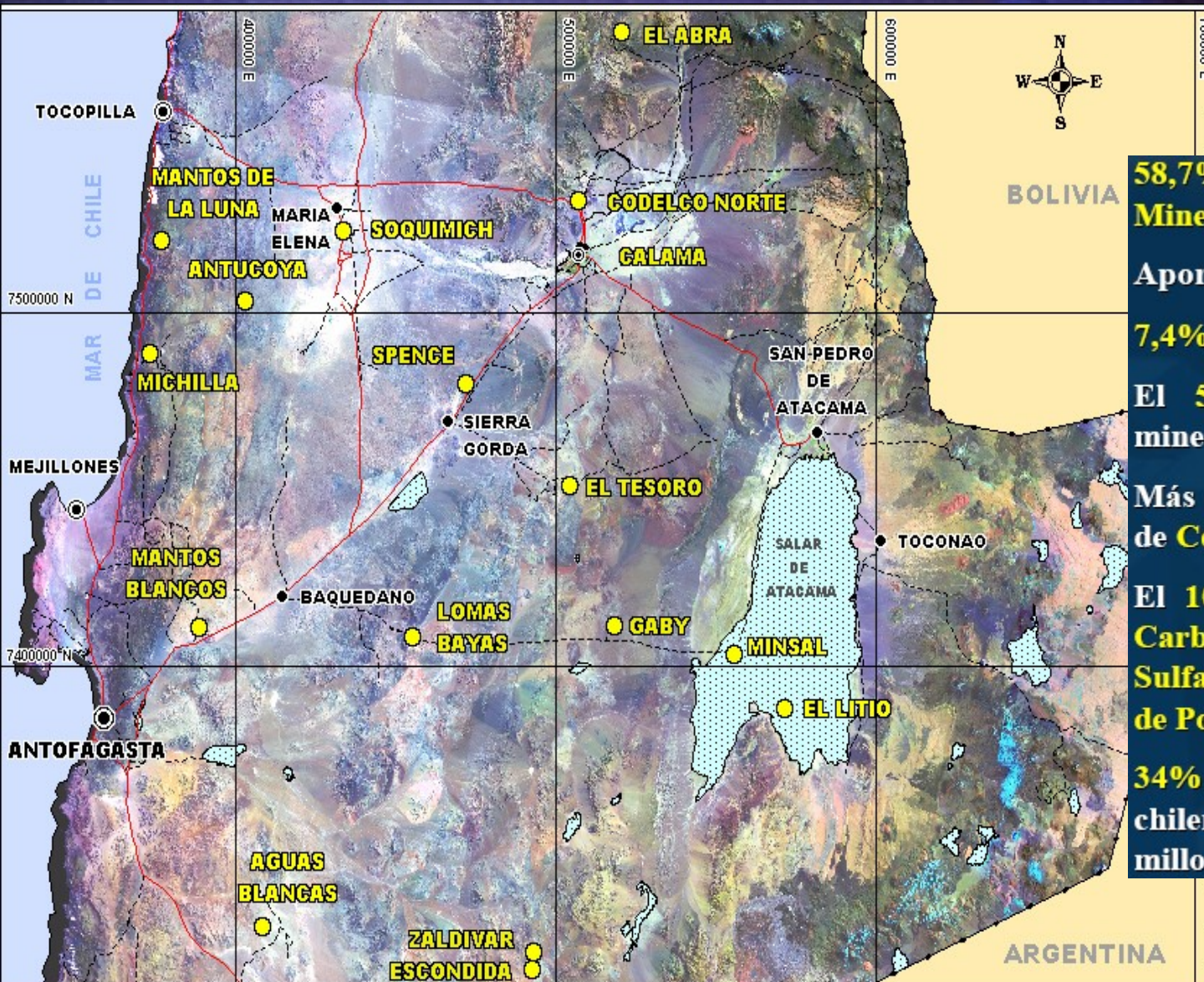
ANTOFAGASTA,  
UNA REGIÓN DE  
OPORTUNIDADES

Proyectos Mineros	MMUS\$
<b>Codelco Norte</b>	<b>3.126,0</b>
Cambio tecnológico Refinería Chuquicamata	50,0
Expansión Integrado MINCO	149,1
Exp. Concentradora	633,0
Chuquicamata Subterránea	133,1
Ripios Hidrosur	154,0
Biolixivación Relaves Hidronorte	156,0
Reposición y Otros	1.007,0
Gaby	838,0
Exploración Básica Toki Este y Otros Blancos	5,8
<b>Antofagasta Mínerals</b>	<b>605,0</b>
Esperanza	585,0
Antucoya	20,0
<b>Minera Capacho Viejo (Planta de Sulfato de Cobre Pentahidratado)</b>	<b>7,0</b>
<b>Cementos Bio Bio (Horno de Cal N° 3, Planta Inacesa, Antofagasta)</b>	<b>35,0</b>
<b>El Abra (Lixiviación de Sulfuros)</b>	<b>350,0</b>
<b>BHP-Billiton</b>	<b>660,0</b>
Lixiviación de Sulfuros MEL	220,0
Spence	440,0
<b>Xstrata</b>	<b>396,0</b>
Extensión Lomas Bayas	335,0
Planta de Tratamiento de Polvos	3,0
Ampliación Fundición Altonorte	58,0
<b>SQM (Cambios y mejoras de la operación minera en el Salar de Atacama)</b>	<b>234,0</b>
<b>Minera Meridian</b>	<b>18,0</b>
Extensión Mina El Peñón	5,0
Explotación sector Fortuna	13,0
<b>Lipesed (ex Tocopilla) - Mantos de la Luna</b>	<b>5,0</b>
<b>Guanaco Mining - Reapertura Guanaco</b>	<b>4,0</b>
<b>TOTAL INVERSIÓN MINERA</b>	<b>5.440,0</b>
<b>Enaex - Ampliación Planta Nitrato de Amonio Mejillones</b>	<b>170,0</b>
<b>Interacid Chile (Instalación oleoducto Mejillones)</b>	<b>2,5</b>
<b>Abengoa Chile - Centro de Manejo de Residuos del Norte</b>	<b>5,2</b>
<b>Enjoy - Casino Antofagasta</b>	<b>47,7</b>
<b>Latin Gaming Calama S.A (Casino Calama)</b>	<b>27,8</b>
<b>TOTAL INVERSIÓN ESPERADA</b>	<b>5.693,2</b>

Fuentes: Cochilco, El Mercurio, Comunicados corporativos, Superint. de Casinos de Juego.



# LA REGIÓN DE ANTOFAGASTA EN CIFRAS



**58,7%** del PIB regional es **Minería**

Aporta al país:

**7,4%** del PIB Nacional (2005).

El **50,8%** de la producción minera nacional (2005).

Más del **50%** de la Producción de **Cobre y Molibdeno** del país.

El **100%** de la producción de **Carbonato y Cloruro de Litio, Sulfato de Sodio y compuestos de Potasio**.

**34%** de las exportaciones chilenas (2006): **US\$ 18.948 millones**

# AGENCIA REGIONAL DE DESARROLLO PRODUCTIVO

Las Agencias Regionales de Desarrollo Productivo (ARDP), nacen por mandato presidencial con fecha 3 de Mayo de 2006 al alero del Consejo de la Corporación de Fomento de la Producción (CORFO).

Tienen como Misión el Promover el desarrollo productivo regional sustentable, contribuyendo al mejoramiento de la competitividad regional.



# DIVERSIFICACIÓN PRODUCTIVA

Visión Regional

**Sectores Regionales**

**Agrícola**

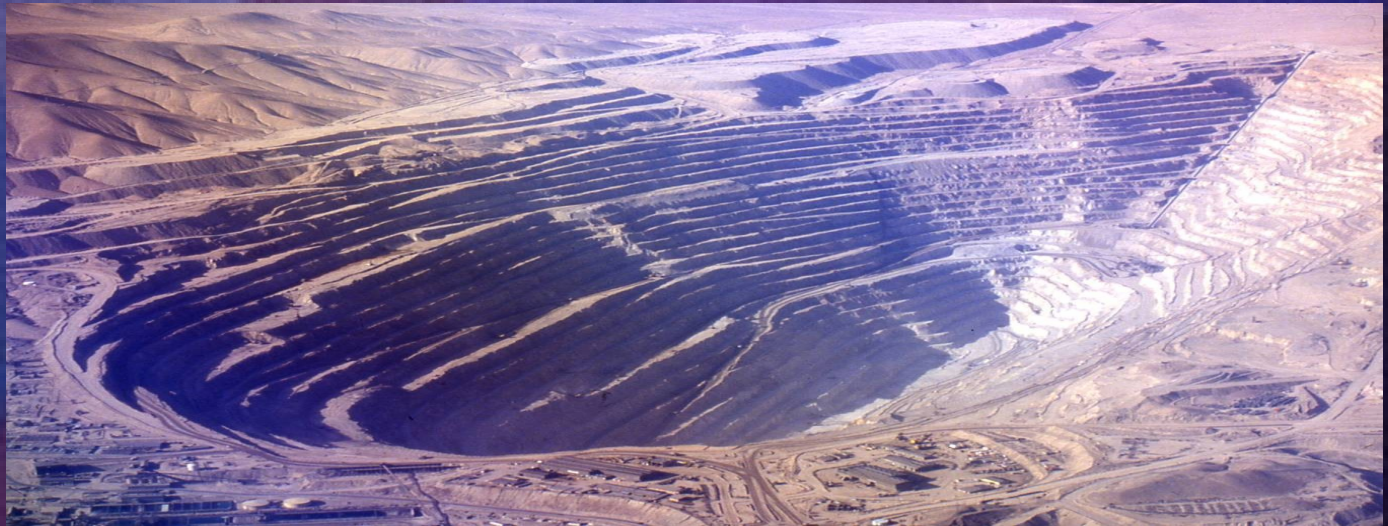
**Pequeña Minería**

**Acuicultura Y Pesca**

**Turismo**

**Servicios**

La construcción de una Agenda Estratégica busca identificar un conjunto de sectores o aglomeraciones productivas (clusters) que aporten un alto potencial de crecimiento a la región, y organizar núcleos público-privados capaces de llevar a cabo articuladamente planes de acción que materialicen ese potencial.





¡Gracias,  
por la oportunidad  
de entregar nuestra  
opinión!

